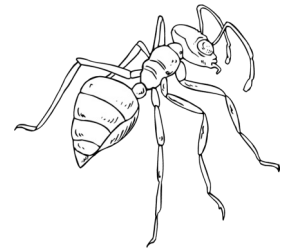
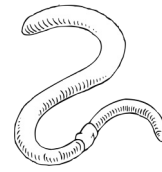
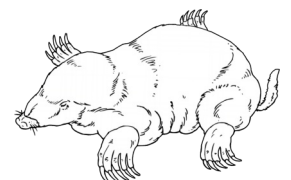


Wiesentiersuchsel



H	x	G	m	Z	C	B	o	n	u	K	o	h	w	e	i	ß	l	i	n	g	o	j	
e	A	C	Z	g	C	a	u	h	s	W	v	R	i	n	g	e	l	n	a	t	t	e	r
u	Q	C	f	R	o	s	e	n	k	ä	f	e	r	r	X	i	v	v	L	b	L	N	x
s	p	y	Z	L	t	O	Q	s	x	g	K	r	a	b	b	e	n	s	p	i	n	n	e
c	F	s	W	e	i	n	b	e	r	g	s	c	h	n	e	c	k	e	H	f	V	Y	Z
h	e	C	P	M	c	Y	b	y	m	x	l	B	o	C	m	T	w	B	c	v	p	f	B
r	l	f	D	M	F	X	K	r	e	u	z	s	p	i	n	n	e	Q	B	A	f	a	O
e	d	d	T	a	e	V	K	a	n	i	n	c	h	e	n	p	e	v	Q	s	h	L	s
c	g	X	L	r	l	X	c	v	w	H	O	q	Y	p	x	V	q	B	C	s	q	a	G
k	r	f	d	i	d	e	c	K	G	g	W	Q	D	j	m	Y	c	c	z	e	Y	u	l
e	i	l	O	e	m	Z	H	X	m	c	j	K	v	V	Z	V	A	g	L	l	U	f	ü
V	l	B	E	n	a	L	w	W	W	l	j	T	m	p	j	t	V	D	F	g	T	k	h
x	l	i	H	k	u	F	P	v	Q	Y	W	m	d	Z	a	T	q	R	v	Q	l	ä	w
a	e	q	P	ä	s	Z	P	T	Z	L	U	r	W	k	b	d	Y	m	m	M	Y	f	ü
a	g	g	A	f	S	p	o	z	W	B	g	G	d	U	F	y	s	Q	k	f	M	e	r
n	Z	L	Q	e	Z	p	p	q	A	z	k	H	o	r	n	i	s	s	e	Q	Q	r	m
k	B	j	s	r	Z	q	H	E	E	r	d	h	u	m	m	e	l	y	c	t	W	K	c
C	u	q	w	v	b	H	j	y	o	F	o	F	U	Q	U	P	p	C	x	g	a	q	h
K	Y	F	B	l	a	t	t	l	a	u	s	L	M	g	j	o	j	j	Q	L	n	Y	e
C	X	Y	L	o	x	T	a	g	p	f	a	u	e	n	a	u	g	e	o	g	z	Y	n
E	x	q	D	W	ü	h	l	m	a	u	s	q	R	x	L	Y	z	P	t	b	e	e	x
K	p	w	f	c	V	R	w	c	m	M	a	u	l	w	u	r	f	j	b	G	Z	I	C
W	a	l	d	e	i	d	e	c	h	s	e	k	Z	l	k	p	Q	V	N	N	D	Y	o
k	R	m	J	v	M	M	l	g	P	F	K	C	D	g	N	l	u	Q	Z	W	u	q	k

Diese Wörter findest du im Suchsel: Maulwurf, Marienkäfer, Hornisse, Assel, Laufkäfer, Kohlweißling, Kreuzspinne, Weinbergsschnecke, Glühwürmchen, Wanze, Tagpfauenauge, Kaninchen, Feldmaus, Heuschrecke, Krabbenspinne, Erdhummel, Feldgrille, Ringelnatter, Blattlaus, Rosenkäfer, Wühlmaus, Waldeidechse



Wiesenpflanzensuchsel

G	f	v	w	W	e	g	w	a	r	t	e	m	b	k	q	g	Q	V	m	N	C	D	X
x	K	a	m	i	l	l	e	q	L	ö	w	e	n	z	a	h	n	M	Y	b	Z	D	v
L	C	P	y	g	Y	f	c	m	F	W	F	i	n	g	e	r	h	u	t	X	K	A	s
f	r	P	B	B	F	l	G	e	l	b	s	t	e	r	n	k	O	u	I	P	e	d	T
J	G	ä	n	s	e	b	l	ü	m	c	h	e	n	f	q	O	Z	d	Z	Y	Y	o	J
W	v	w	B	Y	Z	R	o	t	k	l	e	e	b	S	t	o	s	p	L	F	z	n	L
i	F	S	R	Q	C	G	w	W	k	q	k	b	X	c	x	Q	d	v	C	C	L	i	f
e	m	u	i	F	K	V	p	S	U	S	j	L	w	h	K	I	b	Z	b	s	M	s	D
s	B	m	s	S	K	n	p	p	Z	c	L	W	f	a	f	V	P	y	V	k	c	r	H
e	Z	p	p	S	H	f	M	i	J	h	b	J	z	c	T	p	C	U	e	c	t	ö	u
n	p	f	e	t	M	A	P	t	p	l	B	t	W	h	q	h	X	l	i	h	W	s	f
k	Z	d	n	o	a	K	l	z	G	ü	v	c	k	t	X	D	j	x	l	i	P	c	l
n	k	o	g	r	r	b	c	w	X	s	G	v	w	e	J	G	f	p	c	S	Y	h	a
ö	l	t	r	c	g	G	h	e	s	s	X	y	R	l	c	l	I	W	h	y	k	e	t
t	y	t	a	h	e	n	B	g	Z	e	t	H	l	h	G	C	N	D	e	z	T	n	t
e	U	e	s	s	r	K	p	e	t	l	W	a	H	a	p	f	L	J	n	v	l	V	i
r	n	r	z	c	i	G	b	r	B	b	Z	G	J	l	F	u	h	G	F	W	b	y	c
i	P	b	P	h	t	A	k	i	X	l	A	Q	H	m	U	v	y	s	Y	f	E	D	h
c	c	l	A	n	e	Q	Z	c	z	u	w	G	O	n	O	g	G	l	o	E	v	O	H
h	X	u	G	a	U	P	J	h	X	m	q	M	a	i	g	l	ö	c	k	c	h	e	n
r	j	m	p	b	Q	K	P	K	B	e	X	A	r	n	i	k	a	V	r	u	X	O	x
x	e	e	U	e	V	q	E	F	l	I	W	i	n	t	e	r	l	i	n	g	Z	q	W
f	G	u	G	l	o	c	k	e	n	b	l	u	m	e	C	p	V	g	H	z	D	G	m

Diese Wörter findest du im Suchsel: Fingerhut, Margerite, Kamille, Veilchen, Glockenblume, Rispengras, Schachtelhalm, Schlüsselblume, Gelbsterne, Wegwarte, Wiesenknöterich, Arnika, Huflattich, Löwenzahn, Sumpfdotterblume, Winterling, Rotklee, Adonisröschen, Maiglöckchen, Gänseblümchen, Spitzwegerich, Storchschnabel

